



# Concepteur Fabricant

## GAMME CPUC

Coffret de protection pour unité centrale

### Caractéristiques générales :

- Assemblage de cinq panneaux en PVC, les faces latérales, le plancher, la face supérieure et arrière ;
- Parois en matière composite de 10 mm d'épaisseur (RAL 7035) ;
- Coffret dédié à protéger le matériel contre les chocs et la poussière ;
- Possibilité d'utiliser le coffret à la verticale (TOWER) ou à l'horizontale (FLAT).

### Faces latérales :

- Deux ouïes d'aspiration équipées de filtres permettant de retenir la poussière.

### Face arrière :

- Panneau démontable pour la manipulation et la connexion de l'unité centrale ;
- Passe câbles de 80 mm de diamètre ;
- Un ECA, ventilateur placé derrière une grille, fixé sur le panneau arrière ;
- Mise sous tension de l'unité centrale couplée à la mise sous tension du coffret (ventilateur) grâce à un interrupteur ;

VENTILATION : Les systèmes de ventilation et d'aspiration permettent de :

- Aspirer, filtrer et mettre en surpression le volume intérieur ;
- Créer un refolement d'air lors de l'ouverture du coffret et donc une barrière active empêchant l'entrée des poussières.

### Face avant :

- Porte d'accès à l'unité centrale en PMMA transparent de 6 mm d'épaisseur ;
- Fermeture de la face avant par un loquet à crampon et contre les joints d'étanchéité.

### Ses atouts :

- Coffret ergonomique
- Etanchéité garantie
- Protection adaptée à tous types d'unités centrales



Face arrière

CPUC  
avec Option ROULETTES



DIMENSIONS DES CPUC (en mm) :

CPUC 1		CPUC 2	
Extérieures hors-tout	L 300 x P 530 x H 490 mm	Extérieures hors-tout	L 300 x P 540 x H 520 mm
Intérieures utiles	L 280 x P 460 x H 450 mm	Intérieures utiles	L 280 x P 470 x H 480 mm

CPUC 3		CPUC 4	
Extérieures hors-tout	L 400 x P 630 x H 610 mm	Extérieures hors-tout	L 460 x P 800 x H 700 mm
Intérieures utiles	L 380 x P 560 x H 570 mm	Intérieures utiles	L 440 x P 730 x H 660 mm



# Postes de travail fixes et mobiles

## OPTIONS EN DETAIL ...

*La solution de protection  
pour vos unités centrales*



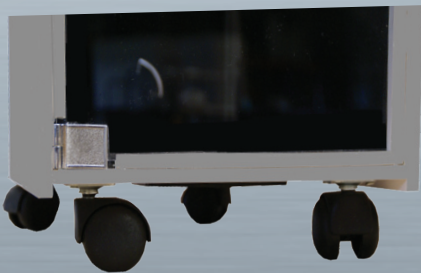
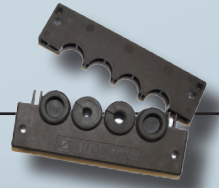
### Option SERRURE

- Fermeture à clé pour sécuriser l'unité centrale



### Option KDL

- Système de presse étoupes ouvrant qui permet le passage des câbles sans avoir à démonter les connecteurs ;
- Le passe câbles se compose de deux parties qui ensèrent les câbles dans les joints d'étanchéité ;
- Installé généralement sur la face arrière démontable.



### Option ROULETTES

- 4 roulettes de 50 mm de diamètre, dont 2 freinées
- Permet la mobilité du coffret de protection.



### Option MANO-DÉTENDEUR

- Connexion de la cellule au réseau d'air sec par un mano-détendeur permettant de mettre la cellule en surpression et d'éviter l'entrée de toutes particules, poussières, etc.