



# Entwickler und Hersteller

## AGRO EC LCD

Schutzgehäuse für Datenverarbeitungssysteme in der Lebensmittelindustrie

Konzipiert für die Aufnahme eines PC-Arbeitsplatzes: Flachbildschirm, Zentraleinheit, Tastatur und Maus

### Merkmale:

- Gehäusekörper aus einem einzigen thermoplastischen, warmgeformten Element mit einteiliger Ausgestaltung der Front- und der Seitenwände
- Mögliche Wandbefestigung des Gehäuses ohne zusätzlichen Halter
- Wand aus durchgefärbtem 10 mm Verbundstoff
- Glatte Oberfläche ohne Ecken, in denen sich Schmutz festsetzen kann; erleichtert die Reinigung und verhindert ein Festsetzen von Schmutz und Staub
- Dichtes Gehäuse, Schutzgrad IP 65 (geschlossene Fächer)
- Anschlüsse: Zum Lieferumfang gehören ein System aus zwei zu montierenden 7 bis 13 mm Standard-Stopfbuchsen für die Kabeldurchführung.

### Monitor-Fach:

- Frontseite mit einem transparenten, 6 mm PMMA Schutzpaneel
- Öffnung und Schließung des Fachs über vier Druckriegel mit Dichtigkeit über ineinander greifendes Falzsystem

### Tastatur-Fach:

- Öffnung und Schließung des Fachs über einen thermoplastischen, 10 mm dicken Klappvorhang und zwei Druckriegel mit Dichtigkeit über ineinander greifendes Falzsystem.
- Ausziehbare Ablage aus weißem Polyethylen, auf zwei Polyethylen-Führungen mit mechanischen Anschlägen montiert

### Vorteile:

- Schutzgrad IP 65
- Reduzierter Platzbedarf
- Dauerschutz

Ebenfalls in der Ausführung AGRO EC STANDARD für Kathodenbildschirm erhältlich



### AGRO EC LCD ABMESSUNGEN in mm:

Gesamtaußenmaße	L 600 x T 390 x H 650 mm (vorne) 750 (hinten)
Innennutzmaße Monitor-Fach	L 580 x T 350 x H 460 mm (vorne) 560 (hinten)
Innennutzmaße Tastatur-Fach	L 530 x T 280 x H 110 mm



AGRO EC LCD mit geöffnetem Tastaturfach und ausgezogener Ablage



AGRO EC LCD geschlossen mit KDL



AGRO EC LCD mit Tastaturablage, Mausablage mit SEITLICHER ZUGANGSKLAPPE



# Ortsfeste und mobile Arbeitsstationen

## OPTIONEN IM EINZELNEN ...

### Die Agro Schutzlösung für Ihre schlanke Arbeitsplatzinfrastruktur



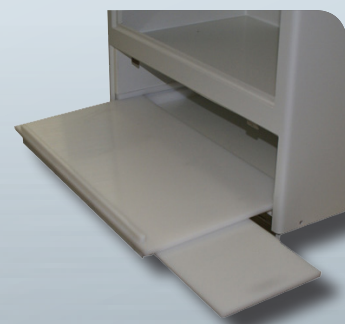
#### Option SEITLICHE ZUGANGSKLAPPE

- Thermoplast-Klappe für Zugang zum EDV-Material
- Montiert auf zwei Polyamid-Scharnieren, Schließung über einen Druckriegel

#### Belüftungsoptionen: LÜFTUNGSGITTER oder ECA

Option  
ECA

- LÜFTUNGSGITTER: Natürlicher Wärmeabzug durch geschützte Lüftungsöffnungen
- ECA: Einbauventilator mit Leitblech für den Wärmeabzug aus dem Gehäuse



#### Option MAUSABLAGE

- Ablage aus Polyethylen
- Unter der Tastaturablage befestigt, rechts oder links ausziehbar

#### Option KDL

- Öffnendes Stopfbuchsen-System für Kabeldurchführung ohne notwendigen Ausbau der Verbindungselemente
- Die Kabeldurchführung besteht aus zwei Teilen, mit denen die Kabel in den Dichtungen eingespannt werden
- Montage grundsätzlich auf der rechten Seitenwand mit garantierter Dichtigkeit des Gehäuses



#### Option FUSSGESTELL

- Fußgestell auf gebürstetem Edelstahlrohr 304 oder
- Mögliche Wandbefestigung des Gehäuses ohne zusätzlichen Halter dank der selbsttragenden Struktur



#### Noch mehr Optionen:

- Zusätzliche Ablagen
- Schlösser
- Pistolen-Halter
- Tastatur und Maus Schutzgrad IP 66
- ...

