



Diseñador Fabricante

AL 16 - 20 - 30

Armario de protección para impresoras láser en industrias alimentarias

Características :

- Estructura del armario a partir de un solo elemento en termoplástico termoformado, permitiendo obtener en una misma estructura la parte trasera y las partes laterales;
- Paredes en materia compuesta de 19 mm de espesor, garantizando la estanqueidad del armario ;
- Conexión: Un sistema de dos prensa estopas estándar a montar de 7 a 13 mm para el paso de los cables.

Parte frontal :

- Acceso a la impresora por la parte frontal ;
- Puerta abatible en termoplástico sobre bisagras y cierre con dos pestillos de sujeción.

Parte superior :

- Dos materias posibles para las tapas:
 - en PVC de 10 mm de espesor, montado sobre bisagras a piano ;
 - en PMMA transparente de 6 mm de espesor, montado sobre bisagras a fricción.
- Apertura asistida por dos cilindros neumáticos que permiten asegurar la posición abierta del elemento durante la manipulación de la impresora;
- Cierre de la tapa sobre la puerta abatible por enclavamiento y contra las juntas de estanqueidad en periferia de las aperturas.

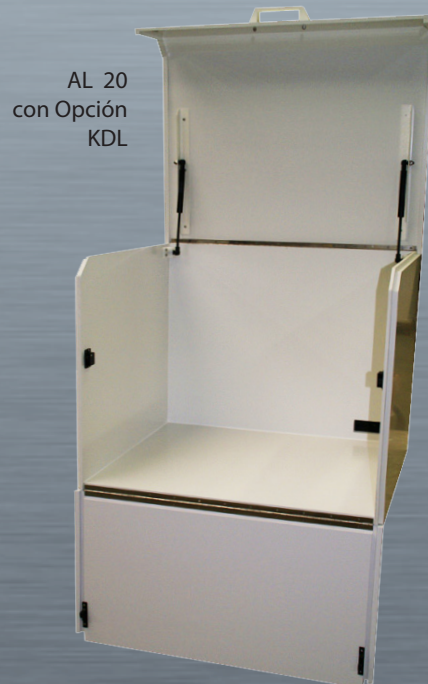
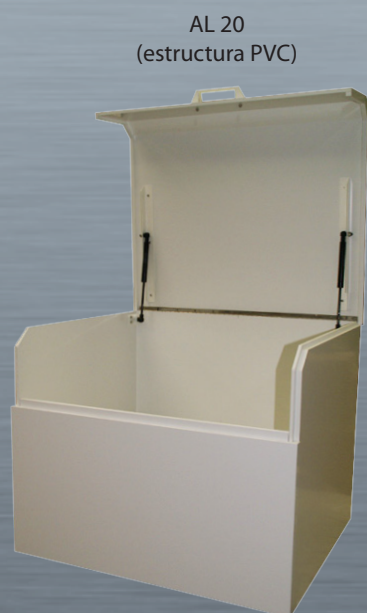
- Sus ventajas :**
- Armario ergonómico
 - Estanqueidad garantizada
 - Protección permanente y óptima

Disponible en versión industrial : IL 16 - 20 - 30



DIMENSIONES DE LOS AL (en mm) :

	AL 16	AL 20	AL 30
Exteriores	Anc. 500 x F. 600 x H. 500 mm	Anc. 580 x F. 700 x H. 600 mm	Anc. 700 x F. 600 x H. 600 mm
Interiores útiles	Anc. 460 x F. 560 x H. 470 mm	Anc. 540 x F. 660 x H. 570 mm	Anc. 660 x F. 560 x H. 570 mm



REALISATIONS

Puestos de trabajo fijos y móviles

OPCIONES EN DETALLE

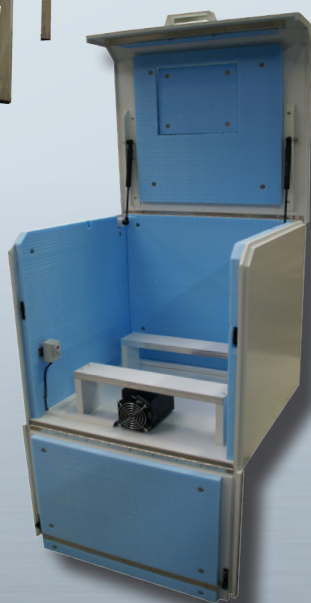
La solución de protección para sus impresoras láser en industrias alimentarias



Opción PIETEMENT Soporte

- Soporte en acero inoxidable 304 pulido.

Opción Gran Frío y Opción TAV LASER sobre tapa en PVC



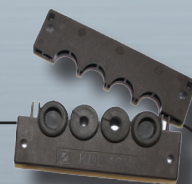
Opción FROID Frío o GRAND FROID Gran Frío

- Destinada solamente a los AL 16 - 20 - 30 que tienen una estructura cuya tapa está fabricada en PVC;
- Para los entornos cuya temperatura se sitúa entre 0°C y - 30°C ;
- Funciona con un o dos sistemas de calentamiento de 150 W con termostato de ventilación por convección ;
- Aislamiento con una capa de STIROFOAM de 20mm de espesor en todas las paredes del armario, para la versión Gran Frío.

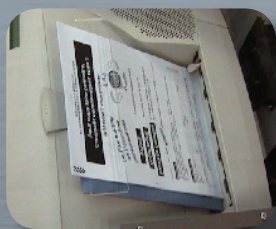


Opción KDL

- Sistema de pasacables abrible, que permite pasar los cables sin desmontar los conectores (prensa estopa).
- El pasacables se compone de dos partes que comprimen los cables en juntas estancas.
- Instalado generalmente sobre una de las paredes laterales, garantiza la estanqueidad del armario



Opción L2 : Luz + Guía sobre tapa en PMMA



Opciones SORTIE PAPIER Salidas papel

- Opción L 2 (Agujero + Guía) : Pequeña apertura en la tapa frontal superior, con una guía para la salida del papel ;
- Opción TAV LASER : Ventana de PVC o de PMMA (según la materia de la tapa) de dimensiones A 250 x H 190 mm.



Opción TAV LASER sobre tapa en PMMA