

Concepteur Fabricant

GAMME CIT

Cellules de protection pour imprimantes thermiques de petits et moyens formats

Caractéristiques générales :

- Corps de la cellule constitué à partir d'un seul élément thermoplastique thermoformé permettant d'obtenir dans la même structure les faces latérales et la face supérieure ;
- Parois en matière composite de 10 mm d'épaisseur teintée dans la masse permettant de garantir la protection et l'étanchéité de la cellule ;
- Surface de la cellule lisse, sans angles de rétention permettant de faciliter le nettoyage et d'éviter l'accumulation de déchets ;

SPÉCIFICITÉS CIT STANDARD & CIT C :

- Deux charnières permettant le basculement vers l'avant du corps supérieur de la cellule pour l'accès à l'imprimante et aux opérations de mise en place des étiquettes ;
- Le corps supérieur pivotant repose contre les feuillures d'étanchéité du plancher de la cellule ;
- Connectique : un système de 2 presse-étoupes standard à monter (sur le plancher) de 7 à 13 mm pour le passage des câbles ;
- Skis de surélévation de l'imprimante pour le dégagement de la cellule vers l'avant.

Face avant :

- Accès aux commandes de l'imprimante et aux étiquettes en face avant par un volet relevant en PMMA (thermoplastique transparent) de 6 mm d'épaisseur ;
- Fermeture du volet relevant par un loquet à crampon et contre les joints d'étanchéité.

SPÉCIFICITÉS CIT L & CIT L GM :

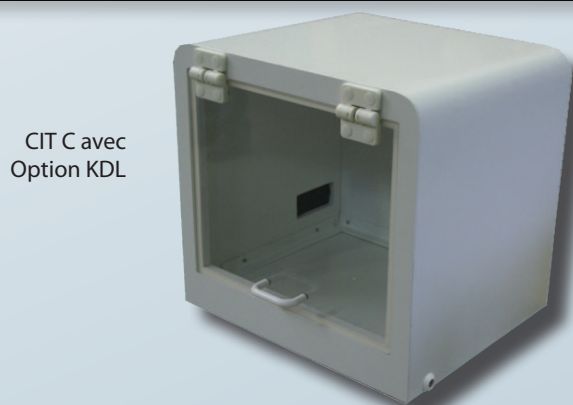
- Tablette extractible montée sur une glissière triple développement en inox permettant le dégagement complet de l'imprimante ;
- Connectique : un système de 2 presse-étoupes standard à monter de 7 à 13 mm pour le passage des câbles ;

Face avant :

- Accès aux commandes de l'imprimante et aux étiquettes en face avant par un volet relevant en PMMA (thermoplastique transparent) de 6 mm d'épaisseur ;
- Fermeture du volet relevant par un loquet à crampon et contre les joints d'étanchéité.

Ses atouts :

- Cellule ergonomique
- Étanchéité garantie
- Protection adaptée aux imprimantes thermiques de petits et moyens formats



CIT C avec Option KDL



CIT STANDARD
vue sur le
dégagement
à 360° du coffret



CIT L avec
Option SKIS DE
SURÉLEVATION



CIT L GM

DIMENSIONS DES CIT (en mm) :

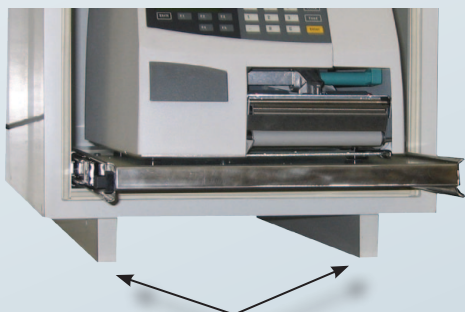
CIT STANDARD		CIT C	
Extérieures hors-tout	L 385 x P 610 x H 410 mm	Extérieures hors-tout	L 385 x P 323 x H 410 mm
Intérieures utiles	L 320 x P 550 x H 325 mm	Intérieures utiles	L 320 x P 280 x H 325 mm

CIT L		CIT L GM	
Extérieures hors-tout	L 385 x P 610 x H 395 mm	Extérieures hors-tout	L 450 x P 600 x H 450 mm
Intérieures utiles	L 305 x P 540 x H 260 mm	Intérieures utiles	L 340 x P 570 x H 340 mm



Postes de travail fixes et mobiles

OPTIONS EN DETAIL ...



Option SKIS DE SURÉLEVATION



Option
LUMIERE +
GUIDE



Option
LUMIERE



Option
TAV L 12



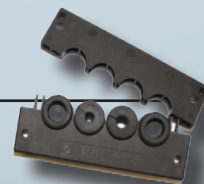
La solution de protection Agro-alimentaire pour vos imprimantes thermiques de petits et moyens formats

Option SKIS DE SURÉLEVATION

- Deux bandeaux de surélévation (skis) en matière composite fixés sur le plancher pour surélever la cellule ;
- Permet de faciliter le nettoyage sous la cellule et évite la stagnation de l'eau.

Option KDL

- Système de presse étoupes ouvrant qui permet le passage des câbles sans avoir à démonter les connecteurs ;
- Le passe câbles se compose de deux parties qui enserrant les câbles dans les joints d'étanchéité ;
- Installé généralement sur la paroi latérale droite et garantissant l'étanchéité de la cellule.



Options SORTIE ÉTIQUETTES

- LUMIERE + GUIDE : Découpe dans le volet en PMMA en face avant avec un guide pour faciliter la manipulation des étiquettes ;
 - LUMIERE : Découpe dans le volet en PMMA en face avant ;
 - TAV : Fenêtre de visite en polycarbonate incassable.
- Existe en deux dimensions :
- TAV L 12 : L 220 x H 100 en mm ;
 - TAV L 24 : L 220 x H 190 en mm.

Plus d'options :

- Pour le CIT L GM : Possibilité de fixer des glissières de 550 mm de longueur ;
- Piètement en tube inox 304 brossé.

LM REALISATIONS S.A.S

ZI du Bas Pontet - 19, rue Jules Ferry - 69360 Saint Symphorien d'Ozon - FRANCE
Tél. 33 (0)4 78 02 84 93 - Fax 33 (0)4 78 02 17 03 - infos@lm-realisations.fr

www.lm-realisations.com

