



# Concepteur Fabricant

## CIT INOX



Cellules de protection pour imprimantes thermiques de petits et moyens formats

### Caractéristiques :

- Cellule étanche en Inox 304 satiné fin de 1,5mm d'épaisseur
- Piètement ou pattes de fixation murale en option
- Surface de la cellule lisse, sans angles de rétention permettant de faciliter le nettoyage et d'éviter l'accumulation de déchets ;
- Cellule étanche garantie IP 65 (compartiments fermés) ;
- Connectique : la cellule est livrée avec un système de 2 presse-étoupes standard à monter de 7 à 13 mm pour le passage des câbles.
- Tablette extractible montée sur une glissière triple développement en inox permettant le dégagement complet de l'imprimante ;

### Face avant :

- Accès aux commandes de l'imprimante et aux étiquettes en face avant par un volet relevant en PMMA (thermoplastique transparent) de 6 mm d'épaisseur ;
- Ouverture de la cellule sur le coté ou au dessus ;
- Fermeture du volet par un loquet à crampon et contre les joints d'étanchéité.

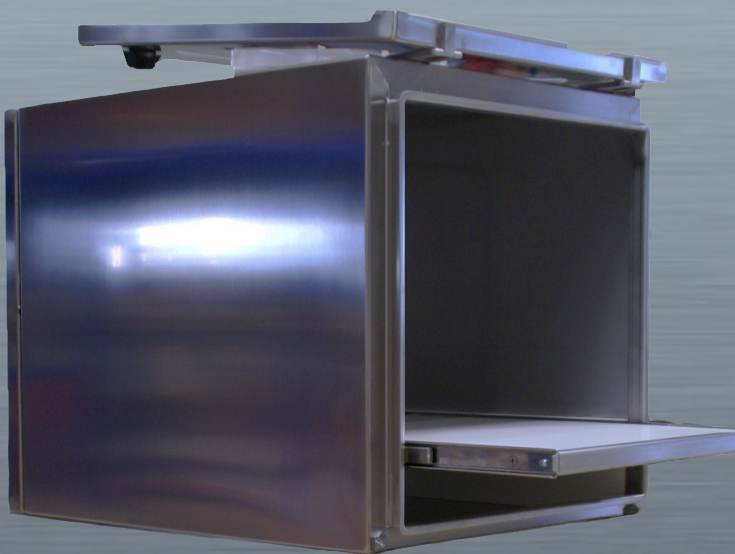
### Ses atouts :

- Cellule ergonomique
- Étanchéité garantie
- Protection adaptée aux imprimantes thermiques de petits et moyens formats



### DIMENSIONS DU CIT INOX (en mm) :

Dimensions extérieures utiles	H 470 x L 460 x P 600 mm
Dimensions intérieures utiles	H 375 x L 351 x P 540 mm



CIT inox avec ouverture sur le dessus et tablette extraite.



CIT inox fermé avec TRAPPE ETIQUETTE ouverte



REALISATIONS

# Postes de travail fixes et mobiles

## OPTIONS EN DETAIL ...

*La solution de protection Agro-alimentaire  
pour vos imprimantes thermiques  
de petits et moyens formats*



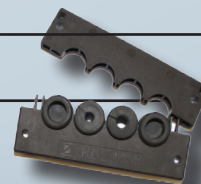
Option PIÈTEMENT ou PATTES DE FIXATION MURALE INOX

- Piètement en tube inox 304 brossé ;
- Ou,
- Fixation au mûr grâce à des pattes de fixation inox et des inserts.

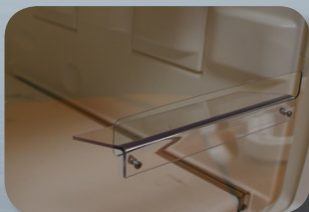


Option KDL

- Système de presse étoupes ouvrant qui permet le passage des câbles sans avoir à démonter les connecteurs ;
- Le passe câbles se compose de deux parties qui enserrant les câbles dans les joints d'étanchéité ;
- Installé généralement sur la paroi latérale droite et garantissant l'étanchéité de la cellule.



Option  
LUMIERE +  
GUIDE

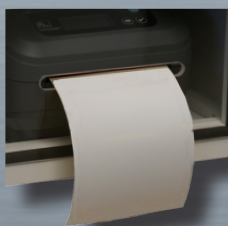


Options SORTIE ÉTIQUETTES

- LUMIERE + GUIDE : Découpe dans le volet en PMMA en face avant avec un guide pour faciliter la manipulation des étiquettes ;
- LUMIERE : Découpe dans le volet en PMMA en face avant ;
- TAV : Fenêtre de visite en polycarbonate incassable.

Existe en deux dimensions :

- TAV L 12 : L 220 x H 100 en mm ;
- TAV L 24 : L 220 x H 190 en mm.



Option  
LUMIERE

Option  
TAV L 12



Plus d'options :

- Possibilité de fixer des glissières de 550 mm de longueur ;
- Piètement en tube inox 304 brossé

LM REALISATIONS S.A.S

ZA des Platières - 95 chemin des Platières - 38670 Chasse Sur Rhone - FRANCE  
Tél. 33 (0)4 78 02 84 93 - Fax 33 (0)4 78 02 17 03 - [infos@lm-realizations.fr](mailto:infos@lm-realizations.fr)

[www.lm-realizations.com](http://www.lm-realizations.com)

