



# Progettare e Produrre

## GAMME CIT

Cofano di protezione per stampanti termiche per piccoli e medi formati

### Caratteristiche generali:

- Struttura monocolpo in materiale composito plastico termoformato che permette di ottenere le pareti laterale e superiore;
- Pareti in materiale composito di 10mm di spessore, di colore bianco acquisito attraverso la produzione per assicurare la protezione e la stagna del box ;
- Superficie liscia, senza ritenzione angoli per facilitare la pulizia ed evitare l'accumulo di rifiuti.

### SISTEMAZIONE CIT STANDARD :

- Due cerniere al ribaltamento in avanti del corpo superiore della cella si permette l'accesso alla stampante e alla manutenzione delle etichette;
- Connectività : Due passa cavi, da montare , da 7 a 13 mm di diametro per i cavi.
- « Piedini » di sollevamento per rilasciare la cella in avanti.

### SISTEMAZIONE CIT STANDARD & CIT C - Faccia anteriore :

- La parte anteriore è formata da un portello di plexiglas di 6mm di spessore che si apre verticalmente per mezzo dell'azione di due cerniere, in tal modo si permette l'accesso ai comandi della stampante e l'uscita delle etichette ;
- Chiusura con fermi contro le guarnizioni.

### SISTEMAZIONE CIT L & CIT L GM :

- Ripiano estraibile su binari di scorrimento in acciaio inox per uscire completamente la stampante ;
- Connectività : Due passa cavi, da montare , da 7 a 13 mm di diametro per i cavi.

### Face anteriore :

- La parte anteriore è formata da un portello di plexiglas di 6mm montato du sue cerniere in modo da da permettere l'accesso ai comandi della stampante e l'uscita delle etichette ;
- Chiusura con fermi contro le guarnizioni.

Particolarità del CIT L GM : Estrazione totale con guide telescopiche in acciaio inossidabile 550mm

### Benefici :

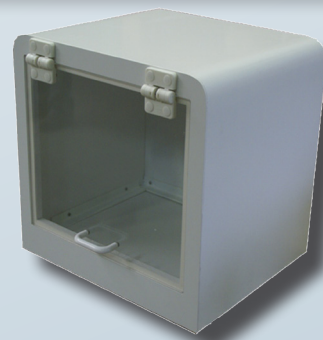
- Cofano ergonomico
- Garantito impermeabile
- Protezione adatta per le stampanti termiche per il piccolo e medio formato

### DIMENSIONI CIT (mm) :

CIT STANDARD		CIT C	
Esterne	L 385 x P 600 x A 410 mm	Esterne	L 385 x P 323 x A 360 mm
Interne utili	L 320 x P 550 x A 352 mm	Interne utili	L 320 x P 280 x A 325 mm
Apertura	475 mm	Apertura	475 mm

CIT L		CIT L GM	
Esterne	L 385 x P 600 x A 360 mm	Esterne	L 450 x P 600 x A 450 mm
Interne utili	L 305 x P 570 x A 260 mm	Interne utili	L 340 x P 570 x A 340 mm
Apertura	530 mm	Apertura	550 mm

CIT C



CIT STANDARD  
Apertura del  
coperchio per la  
manutenzione



CIT L con Opzione  
PIEDINI DI  
SOLLEVAMENTO

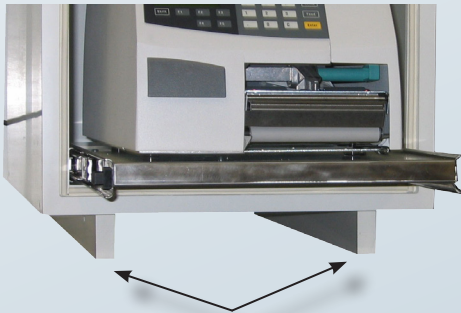


CIT L GM



# Workstation fissi e mobile

## DETTAGLIO OPZIONI



Opzione PIEDINI DI SOLLEVAMENTO



Opzione Fessura + Guida



Opzione Fessura



Opzione TAV L 12



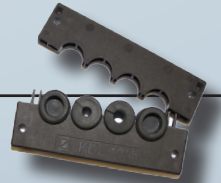
## Soluzione di protezione per le stampanti termiche per piccolo e medio formato in ambito Agroalimentare

### Opzione PIEDINI DI SOLLEVAMENTO

- Piedini di sollevamento in composito PVC fissata sulla parte inferiore
- Permettono la pulizia del piano d'appoggio e evitare l'acqua stagnante.
- Pacier peint en gris RAL 7001

### Opzione KDL

- Sistema di stringi-stoppa che permette il passaggio dei cavi senza smontare i connettori ;
- Il passaggio dei cavi con i connettori è garantito da una placca che blocca i fili e da guarnizioni che si inseriscono sui cavi ;
- Sistema generalmente installato su una delle pareti laterali e che garantisce una tenuta stagna dell'armadio.



### Opzione USCITA ETICHETTE

- Fessura + Guida: Uscita direttamente delle etichette attraverso un taglio e una guida per facilitare la manipolazione di etichette;
- Fessura : Taglio sul protello plexiglass
- TAV: Finestra in policarbonato.  
Disponibile in due misure:
  - TAV L 12 : L 220 x A 100 mm - impermeabile ;
  - TAV L 24 : L 220 x A 190 mm.

### Più opzioni :

- Per il CIT L GM : Binari di scorrimento di 550mm in acciaio inox
- Gambe in tubo di acciaio inox spazzolato 304.