

# Entwickler und Hersteller

## ENERGIEKASTEN AGM



Autarker Energiekasten mit AGM Batterien (säurefrei)

### Merkmale:

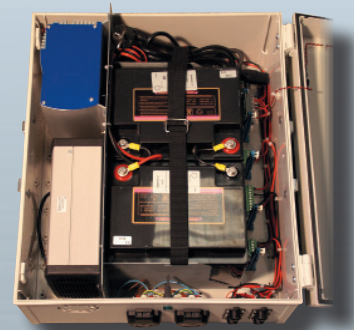
- Ein einziger Kasten, hundertprozentig dicht, isoliert und belüftet
- Stromversorgung der verschiedenen Energieverbraucher (PC, Drucker, Bedienterminal, Monitor usw.) über Mehrspannungsausgänge von 5V bis 24 V Gleichstrom und/oder 230 V Wechselstrom
- Enthält die Batterien und alle Peripheriegeräte (Konverter, Ladegerät usw.)
- Wasserdichte und typengeprüfte AGM Batterien für alle Transportarten: Luft, Land und See
- Modular ausbaufähiger Kasten: Einsteck- und Wechselmöglichkeit der Konverterkarten entsprechend Bedarf
- Sicherheitssystem für garantiert lange Lebensdauer der Batterien:
  - elektronische Absicherung gegen Batterieentladung über 90%
  - Aufhebung der Sicherheitssperre erst nach vollständiger Aufladung der Batterie
  - Äußerst einfacher Batterienwechsel
  - Optischer Alarm (LED) zur Anzeige der kritischen Akkukapazität
  - Batterien-Kontrollleuchte (zweifarbige LED)
  - Hauptschutzschalter bei längerer Nichtbenutzung des Kastens
  - Hauptschalter für Unterspannungsetzung
- Bedienanleitung für die Montage des Energiekastens im Lieferumfang

### Garantien:

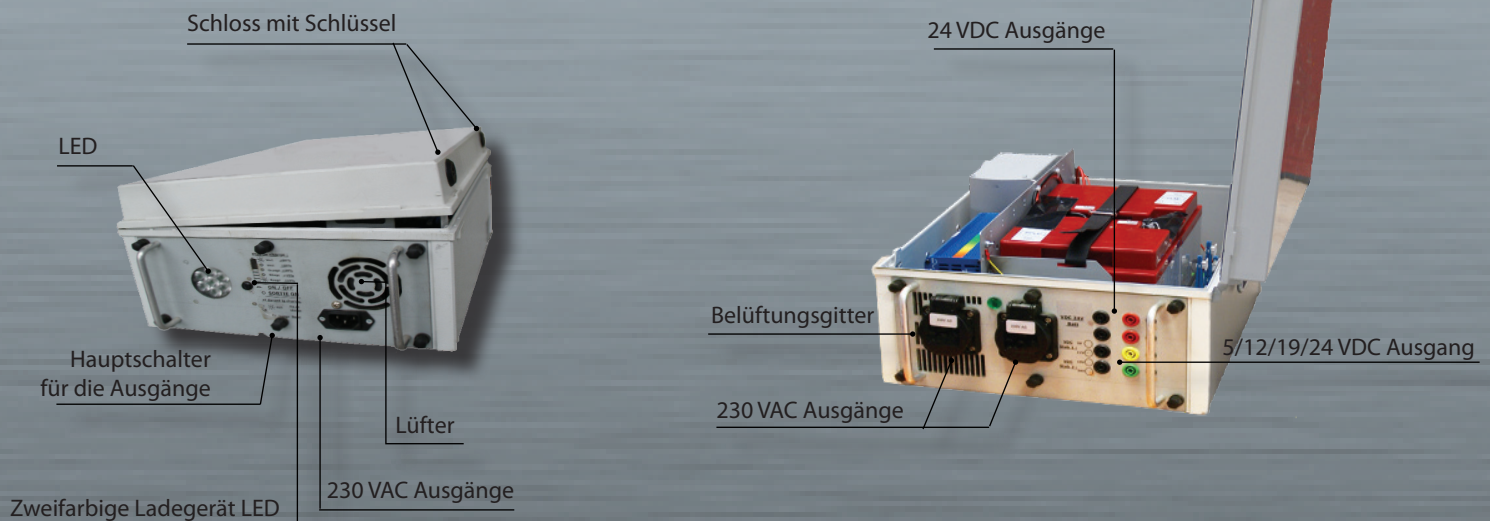
- Die 2-jährige Herstellergarantie auf Teile und Arbeitsaufwand gilt für alle Bestandteile des Kastens mit Ausnahme des Batterien-Packs
- Die Garantie auf die Batterien gilt für 300 Lade- und Entladezyklen.

### Vorteile:

- Einfache und schnelle Installation
- Modular ausbaufähiger Kasten
- Garantierte Betriebsautonomie für einen ganzen Arbeitstag



AGM Energiekasten mit Kapazität 40 Ah:



# Ortsfeste und mobile Arbeitsstationen

## TECHNISCHE MERKMALE

Ebenfalls mit Kapazität 64 Ah erhältlich

	ENERGIEKASTEN: BATTERIEKAPAZITÄT					
Merkmale:	28 Ah	28 Ah / 300 W	40 Ah	40 Ah / 300 W	40 Ah / 600 W	40 Ah / 1500 W
Spannung des Batterien-Packs	24 VDC	24 VDC	24 VDC	24 VDC	24 VDC	24 VDC
Netzeingang	230 VAC / 50 Hz					
DC Ausgänge	2 Ausgänge 24 VDC 1 Ausgang VDC*					
AC Ausgänge	--	2 Ausgänge 220 VAC	--	2 Ausgänge 220 VAC	2 Ausgänge 220 VAC	2 Ausgänge 220 VAC
Nennleistung bei 230 V	--	300 W Rein Sinus	--	300 W Rein Sinus	600 W Rein Sinus	1500 W Rein Sinus
Max. Aufladezeit	6 Stunden					
Einsatztemperatur	Temperatur zwischen -5°C und + 35°C					
Gewicht (kg)	25 kg	25 kg	38 kg	38 kg	38 kg	38 kg
Abmessungen (mm)	L 300 x T 400 x H 185	L 300 x T 400 x H 185	L 400 x T 500 x H 205	L 400 x T 500 x H 205	L 400 x T 500 x H 205	L 400 x T 500 x H 205

\*Vorverkabelter Ausgang 5/12/19/24 VDC, optionale Konverterkarte erforderlich

### KONFIGURATIONSBEISPIELE (zum Hinweis)

Konfiguration				 +	 +	 +
	+	+	+			
				+	 +	
Geschätzte Autonomie	8 Std.	8 Std.	8 Std.	8 Std.	8 Std.	8 Std.

LM REALISATIONS S.A.S

ZI du Bas Pontet - 19, rue Jules Ferry - 69360 Saint Symphorien d'Ozon - FRANKREICH

Tel. 33 (0)4 78 02 84 93 - Fax 33 (0)4 78 02 17 03 - [infos@lm-realisations.fr](mailto:infos@lm-realisations.fr)

[www.lm-realisations.com](http://www.lm-realisations.com)

