



# Entwickler und Hersteller

## KASTEN RF EXT GF



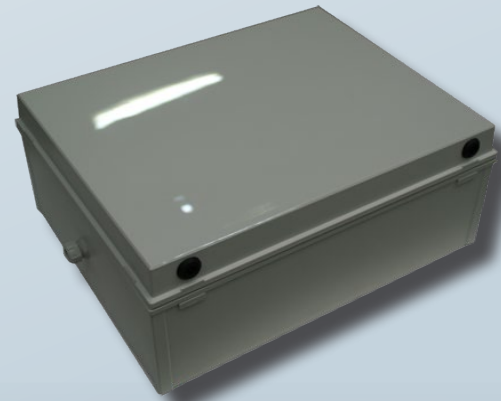
Funkfrequenz-Kasten (Funk-Basis) für Außenanwendung bei Tiefsttemperaturen

### Merkmale:

- Konzipiert für Umgebungen mit Temperatur zwischen -30°C und + 50°C
- 8 mm dicker Kasten aus elektrisch nicht leitendem Polycarbonat (Farbe RAL 7035)
- Sichere Kastenschließung gegen Dichtungen und mit Schlüsselverschluss
- Dichtheitsgrad IP 67, Stoßfestigkeit IK 08
- Zum Lieferumfang des Kastens gehören:
  - eine Sonnenblende aus weißem Polycarbonat zum Kastenschutz vor UV-Strahlen
  - vier Befestigungsklauen
  - zwei Stopfbuchsen: jeweils mit Durchmesser von 9 bis 15mm bzw. 4 bis 8 mm für Kabeldurchführung

### Innenausstattung des Kastens:

- Dämmung über eine 20 mm dicke STYROFOAM Lage auf dem Boden und den Wänden
- 10 mm dicke PVC Platte zwischen der STYROFOAM Lage und der Aluminiumplatte
- Aluminiumplatte zur Materialbefestigung, aber auch:
  - ein Thermostat
  - ein 50 W Heizwiderstand, mit einem Gitter geschützt
  - eine Kabel-Verbindungsleiste

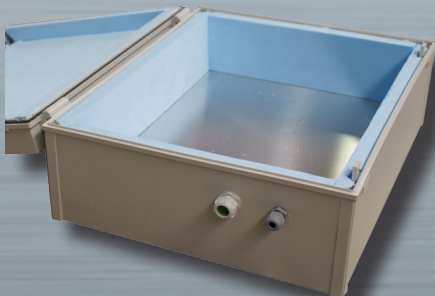


KASTEN RF EXT GF in Standardausführung mit SONNENBLENDE

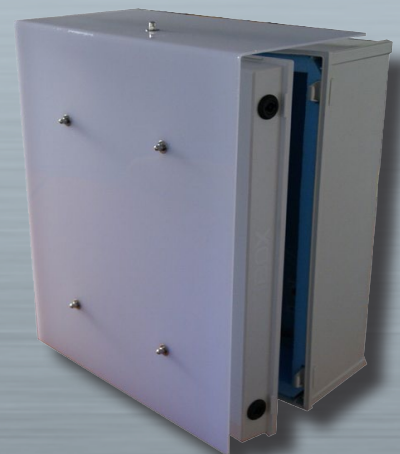
### ABMESSUNGEN RF EXT GF in mm:

Gesamtaußenmaße	L 400 x T 210 x H 500 mm
Innennutzmaße	L 330 x T 130 x H 440 mm

KASTEN RF EXT GF in Standardausführung (mit Stopfbuchsen)



KASTEN RF EXT GF mit Option KDL



### Option EINBAUMÖGLICHKEIT FÜR MATERIAL

- Möglicher Einbau verschiedener Komponenten (Sender, Versorgung usw.) in den Kasten

### Option KDL

- Stopfbuchsen-System für Kabeldurchführung ohne nötigen Ausbau der Verbinder
- Die Kabeldurchführung besteht aus zwei Teilen, mit denen die Kabel in den Dichtungen fest eingespannt werden.
- Standardmäßige Montage auf der rechten Seitenwand zur Gewährleistung der Gehäusedichte.

