



Progettare e Produrre

COFANO RF ESTERNO GF

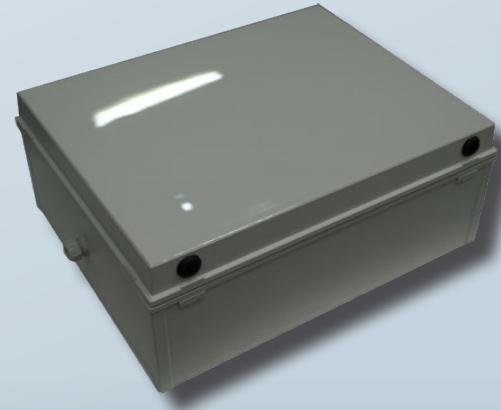
Cofano Radio Frequenza (Basa radio) Esterno o Grande Freddo

Caratteristiche:

- Per l'utilizzo in ambienti dove la temperatura è compresa tra - 30 ° C e + 50 ° C ;
- Box in policarbonato spessore 8mm, elettricamente non conduttivo (colore RAL 7035) ;
- Chiusura del cofano di guarnizioni e serrature con chiave;
- Grado di protezione IP 67 e IK 08 resistente agli urti;
- Il box è dotato di:
 - *Un visiera in policarbonato bianco per la protezione contro i UV ;*
 - *Quattro staffe di montaggio ;*
 - *Due passa cavi, uno da 9 a 15 mm e l'altro da 4 a 8 mm di diametro per i cavi.*

All'interno della scatola :

- Isolamento « STYROFOAM » di 20 mm di spessore nella parte inferiore della scatola e sulle pareti ;
- Piastra PVC di spessore 10 mm tra l'isolamento e la piastra di alluminio;
- Piastra di alluminio dove è fissata il materiale, ma anche:
 - *Un termostato ;*
 - *Resistenza di riscaldamento 60W protetto da una griglia ;*
 - *Un terminale cavi di collegamento.*

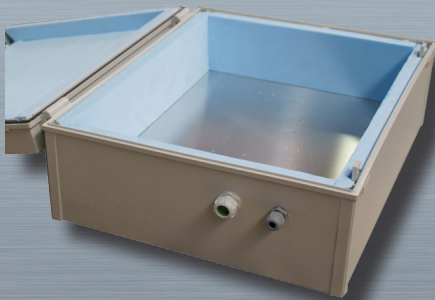


COFANO RF ESTERNO GF standard con visiera di protezione sole

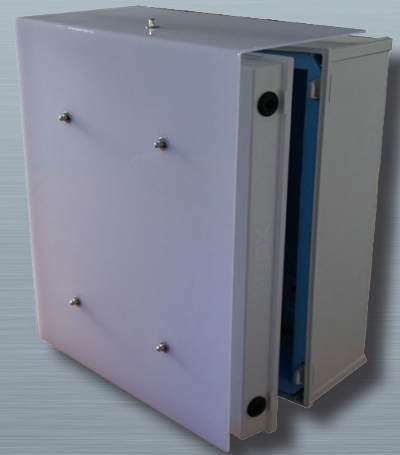
DIMENSIONI COFANO RF ESTERNO GF mm :

Esterne	L 400 x P 210 x A 500 mm
Interne utili	L 330 x P 130 x A 440 mm

COFANO RF ESTERNO GF standard (con passa cavi)



COFANO RF ESTERNO GF con opzione KDL



Opzione INTEGRAZIONE DEI MATERIALI

- Possibilità di integrare le varie componenti (trasmettitore, potenza, ecc.) nel box.

Opzione KDL

- Sistema di stringi-stoppa che permette il passaggio dei cavi senza smontare i connettori ;
- Il passaggio dei cavi con i connettori è garantito da una placca che blocca i fili e da guarnizioni che si inseriscono sui cavi ;
- Sistema generalmente installato su una delle pareti laterali e che garantisce una tenuta stagna dell'armadio.

