

Ortsfeste und mobile Arbeitsstationen

KASTEN RF INT



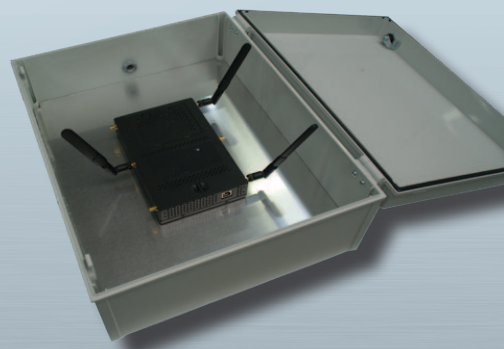
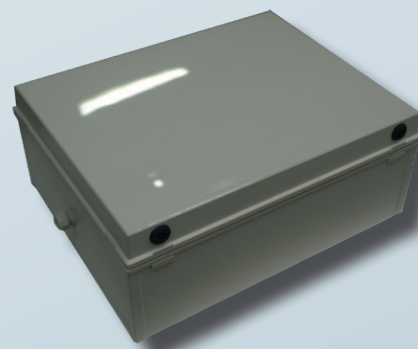
Funkfrequenz-Kasten (Funk-Basis) für Innenanwendung

Merkmale:

- Konzipiert für Umgebungen mit Temperatur zwischen + 5°C und +50°C
- 8 mm dicker Kasten aus elektrisch nicht leitendem Polycarbonat (Farbe RAL 7035)
- Sichere Kastenschließung gegen Dichtungen und mit Schlüsselverschluss
- Dichtheitsgrad IP 67, Stoßfestigkeit IK 08
- Zum Lieferumfang des Kastens gehören:
 - vier Befestigungsklauen
 - zwei Stopfbuchsen: jeweils mit Durchmesser von 9 bis 15mm bzw. 4 bis 8 mm für Kabeldurchführung

Innenausstattung:

- Dämmung über eine 10 mm dicke PVC Platte unter der Aluminiumplatte
- Aluminiumplatte zur Materialbefestigung



ABMESSUNGEN RF INT in mm:

Gesamtaußenmaße	L 400 x T 210 x H 500 mm
Innennutzmaße	L 380 x T 170 x H 480 mm

Option EINBAUMÖGLICHKEIT FÜR MATERIAL

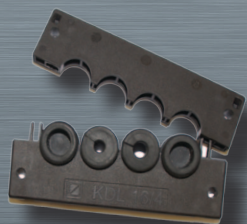
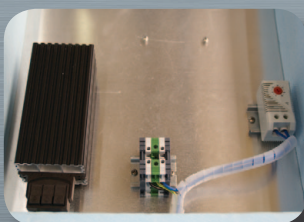
- Möglicher Einbau verschiedener Komponenten (Sender, Versorgung usw.) in den Kasten

Option RCA

- Temperaturregelter 30 W Heizwiderstand für KÄLTEUMGEBUNG (Temperatur zwischen - 5 °C und + 5°C)

Option KDL

- Öffnendes Stopfbuchsen-System für Kabeldurchführung ohne nötigen Ausbau der Verbinder
- Die Kabeldurchführung besteht aus zwei Teilen, mit denen die Kabel in den Dichtungen fest eingespannt werden.
- Standardmäßige Montage auf der rechten Seitenwand zur Gewährleistung der Gehäusedichte.



LM REALISATIONS S.A.S

ZI du Bas Pontet - 19, rue Jules Ferry - 69360 Saint Symphorien d'Ozon - FRANCE
Tél. 33 (0)4 78 02 84 93 - Fax 33 (0)4 78 02 17 03 - infos@lm-realisations.fr

www.lm-realisations.com

