



Entwickler und Hersteller

PROGRAMM CPUC

Schutzgehäuse für Zentraleinheit

Allgemeine Merkmale:

- Konstruktion aus fünf PVC-Paneelen: Seitenwände, Boden, Front und Rückwand
- Wände aus 10 mm Verbundstoff
- Gehäuse zum Materialschutz gegen Stöße und Staub
- Gehäuseaufstellung vertikal (TOWER) oder horizontal (FLAT).

Seitenwände:

- Zwei Luftansaugöffnungen mit Filter zur Vermeidung des Eintritts von Staub

Rückseite:

- Panel abnehmbar für Handhabung und Anschluss der Zentraleinheit
- Kabeldurchführung mit 80 mm Durchmesser
- ECA Ventilator hinter einem Gitter mit Filter, auf der Rückwand befestigt
- Automatische Einschaltfunktion der Zentraleinheit bei Unterspannungsetzung des Gehäuses (Ventilator) mit einem Schalter

BELÜFTUNG: Funktionen des Belüftungs-/Ansaugsystems:

- *Absaugung und Filterung der Luft, Aufbau von Überdruck im Innenraum*
- *Beim Öffnen des Gehäuses wird die Luft zurückgedrängt und somit eine aktive Sperre aufgebaut.*

Frontwand:

- Zugangstür zur Zentraleinheit aus transparentem 6 mm PMMA
- Schließung der Front mit einer Sperrklinke gegen die Dichtungen

- Vorteile:
- Ergonomie
 - Garantierte Dichtigkeit
 - Universalschutz für alle Zentraleinheiten



Rückwand

CPUC mit Option ROLLEN



CPUC ABMESSUNGEN (in mm):

CPUC 1		CPUC 2	
Gesamtaußenmaße	L 300 x T 530 x H 490 mm	Gesamtaußenmaße	L 300 x T 540 x H 520 mm
Innennutzmaße	L 280 x T 460 x H 450 mm	Innennutzmaße	L 280 x T 470 x H 480 mm

CPUC 3		CPUC 4	
Gesamtaußenmaße	L 400 x T 630 x H 610 mm	Gesamtaußenmaße	L 460 x T 800 x H 700 mm
Innennutzmaße	L 380 x T 560 x H 570 mm	Innennutzmaße	L 440 x T 730 x H 660 mm



Ortsfeste und mobile Arbeitsstationen

OPTIONEN IM EINZELNEN ...

Die Schutzlösung für Ihre Zentraleinheiten



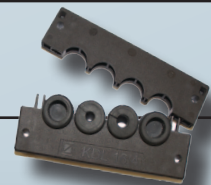
Option SCHLOSS

- Schlüsselverriegelung zur Absicherung der Zentraleinheit



Option KDL

- Stopfbuchsensystem mit Öffnungsmöglichkeit für Kabeldurchführung ohne notwendigen Ausbau der Verbindungselemente
- Die Kabeldurchführung besteht aus zwei Teilen, mit denen die Kabel in den Dichtungen eingespannt werden.
- Installation grundsätzlich auf der abnehmbaren Rückwand



Option ROLLEN

- 4 Rollen mit 50 mm Durchmesser, davon 2 gebremst
- Für leichte Handhabung



Option DRUCKREDUZIERVERTIL

- Gehäuseanschluss an Trockenluftversorgung mit Druckreduzierventil für Aufbau von Überdruck im Gehäuse; verhindert den Eintritt von Partikeln, Staub usw.