



Diseñador Fabricante

GAMA CPUC

Caja de protección para CPU

Características generales:

- Montaje de cinco paneles de PVC, las partes laterales, el suelo, la parte superior y la parte trasera;
- Paredes de plástico de 10 mm de espesor;
- Caja dedicada a proteger el material contra los choques y el polvo
- Posibilidad de utilizar la caja en posición vertical (TOWER) o horizontal (FLAT).

Partes laterales:

- Dos bocas de aspiración equipadas de filtros, permiten retener el polvo.

Parte trasera:

- Panel desmontable para la manipulación y la conexión de la CPU;
- Pasacables de 80 mm de diámetro;
- Un ECA: ventilador situado detrás de una reja, fijado sobre un panel trasero;
- Ignición de la CPU al mismo tiempo que la caja (ventilador) gracias a un interruptor;

VENTILACIÓN : Los sistemas de ventilación y de aspiración permiten :

- Aspirar, filtrar y poner en presión el volumen interior;
- Crear un rechazo de aire al momento de la apertura de la caja, que forma una barrera activa impidiendo la entrada del polvo.

Parte frontal :

- Puerta de acceso a la CPU en PMMA transparente de 6 mm de espesor;
- Cierre de la parte frontal con un gancho y juntas estancas.

- Sus ventajas :**
- Caja ergonómica
 - Estanqueidad garantizada
 - Protección adaptada a todo tipo de CPU



Parte trasera

CPUC con Opción RULETAS



DIMENSIONES DE LAS CPUC (en mm) :

| CPUC 1 | | CPUC 2 | |
|-----------|-------------------------------|-----------|-------------------------------|
| Exteriore | Anc. 300 x F. 530 x H. 490 mm | Exteriore | Anc. 300 x F. 540 x H. 520 mm |
| Interiore | Anc. 280 x F. 460 x H. 450 mm | Interiore | Anc. 280 x F. 470 x H. 480 mm |
| CPUC 3 | | CPUC 4 | |
| Exteriore | Anc. 400 x F. 630 x H. 610 mm | Exteriore | Anc. 460 x F. 800 x H. 700 mm |
| Interiore | Anc. 380 x F. 560 x H. 570 mm | Interiore | Anc. 440 x F. 730 x H. 660 mm |



Puestos de trabajo fijos y móviles

OPCIONES EN DETALLE

*La solución de protección
para sus CPU*



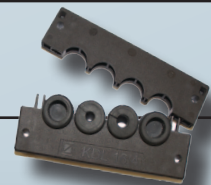
Opción SERRURE Cerradura

- Cierre con llave para asegurar la CPU.



Opción KDL

- Sistema de pasacables abrible que permite pasar los cables sin desmontar los conectores. ;
- El pasacables se compone de dos partes que comprimen los cables en juntas estancas.



Opción ROULETTES Ruletas

- 4 ruletas de 50 mm de diámetro, cuyas 2 son frenadas
- Permiten la movilidad de la caja de protección



Opción MANO-DÉTENDEUR

- Conexión de la caja a la reja de aire seco por un mano-regulador, permitiendo poner la célula en presión y evitar la entrada de partícula, del polvo, etc.