

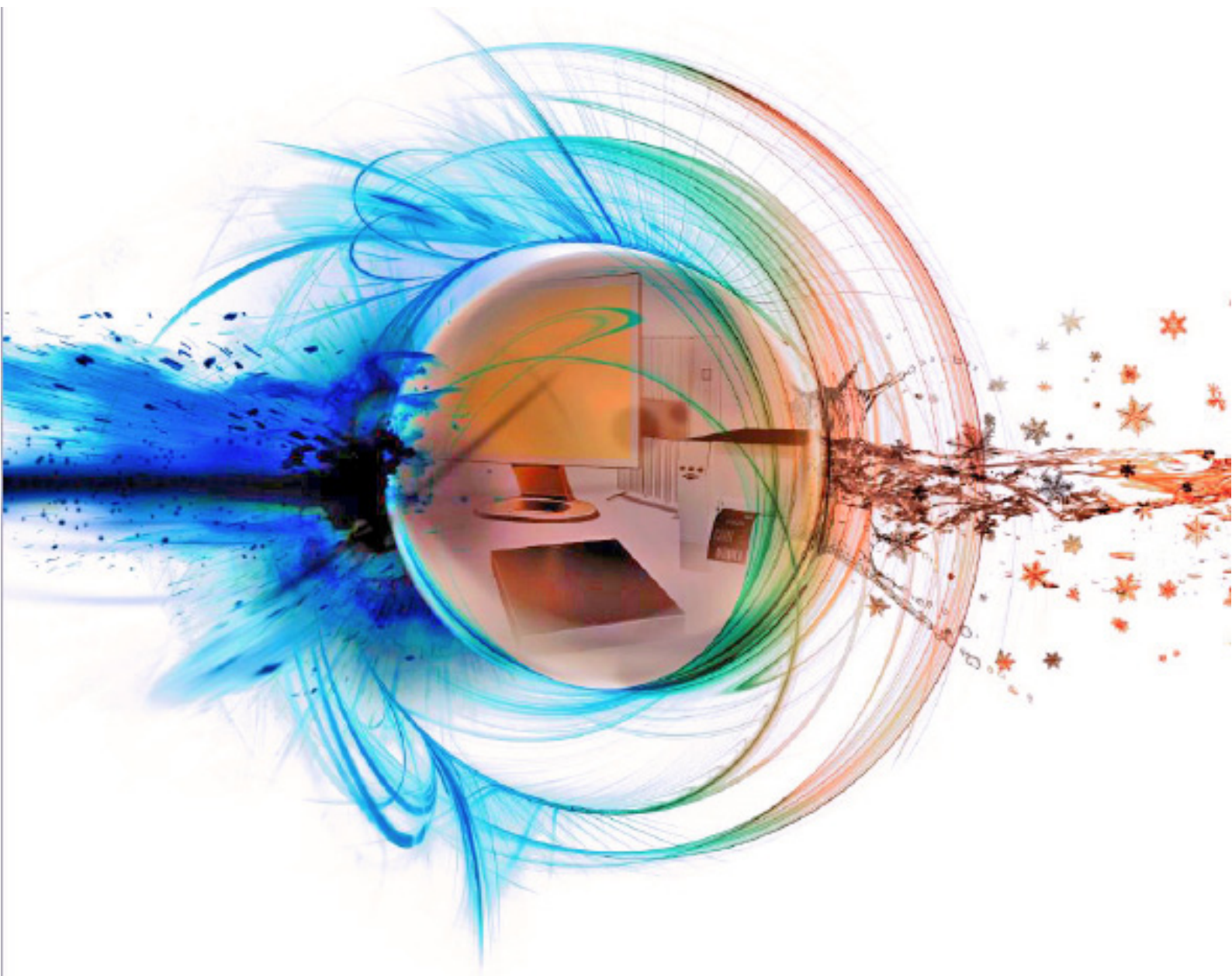
CARACTERÍSTICAS TÉCNICA



MOOVI	Componentes		Dimensiones (en mm)			Fijación		
Parte superior								
Pantalla	• Soporte de la pantalla		VESA 100			• 4 tornillos montados en la placa posterior del soporte de pantalla		
La mesa de trabajo	<ul style="list-style-type: none"> • Chapa de acero de 2 mm espesor de corte por láser y plegado • Acabado pintura epoxi azul 		Longitud 610 x Anchura 325			• Atornillado en el mástil		
La manilla	• Tubo de acero pintado		Diámetro 20			• Manilla atornillada debajo de la mesa de trabajo.		
<p>> Manipulación: movimiento vertical simultáneo de los tres elementos con el cilindro hidráulico del mástil para el ajuste de la parte superior en cuatro posiciones de trabajo</p>								
El mástil	• Tubo de sección rectangular en acero pintado epoxi gris metalizado		Anc. 195 x P 75 x L 1340			• Conjunto soldado sobre una placa unida a la base		
Parte inferior								
La base	<ul style="list-style-type: none"> • Chapa de acero de 2,5 mm espesor • Acabado de pintura epoxi gris • Básico de protección de embalaje de espuma de poliuretano PU • Ubicación de la caja de energía 		Anc. 610 x P 771 x L 165			<ul style="list-style-type: none"> • Montaje con tornillo / tuerca en el soporte del mástil • Montaje de base sobre un conjunto de tornillo y la tuerca • La fijación contra el mástil y sobre la base 		
Las ruedas	• 4 ruedas giratorias 2 con frenadas		Diámetro 75			• Fijación de debajo de la base		
Configuraciones de las cajas de energía	Componentes	Baterías	Voltaje salidas	Opciones salidas tarjetas	Dimensiones (en mm)	Peso	Ejemplo	Autonomía
> 20 Ah	<ul style="list-style-type: none"> • Caja litio Li Fe Po4 • Indicador tensión • Interruptor • Toma CEI 	12V - 250 W	2x12	<ul style="list-style-type: none"> • 12V/ 24 VDC - 3A • 12V/ 19 VDC - 4A • 12V/ 5 VDC - 7A 	Anc. 160 x P125 x L 365	7,6 kg	Suministro del equipo informático + un cliente ligero o portátil o Pantalla + pequeña impresora	8 h
> 40 Ah		12V - 500W	2x12					
> 10 Ah		24V - 250W	2x24	<ul style="list-style-type: none"> • 24V/ 12 VDC - 6A 				
> 20 Ah		24V - 500W	2x24	<ul style="list-style-type: none"> • 24V/ 5 VDC - 7A 				

Moovi

Móvil, autónomo , modulable y ergonómico innovador ...

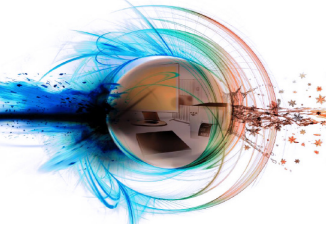


Moovi, la movilidad para la salud



REALISATIONS

Diseñador y fabricante
Estaciones de trabajo fijas y móviles



Diseñador y fabricante

Moovi

Carro informático para la salud

Para recibir un equipo informático : pantalla, CPU, teclado y ratón

La fijación del material permite hardware que se utiliza para asegurar el carro.

Esta integración reduce el riesgo de daño, pérdida o robo

Características :

• Estructura de chapa de acero 15 / 10a consiste en un soporte por la pantalla montada en un mástil fijado a la base;

Parte superior :

- Manipulación: movimiento vertical simultáneo de los tres elementos con el cilindro hidráulico del mástil para el ajuste de la parte superior en cuatro posiciones de trabajo
- Soporte para la fijación de la pantalla LCD ;
- Mesa de trabajo puede acomodar un teclado, un ratón y una unidad código de barras;
- Manilla central integrada a la mesa de trabajo

Mástil :

- El tubo de sección rectangular;
- Conectores: colocación de los cables en el interior del mástil;
- Fijado sobre la base inferior ;
- Diseñado para recibir hasta 6 opciones de almacenamiento en un soporte fijo;
- La integración opcional de la caja de litio de energía en la parte posterior a lo largo del mástil

Parte inferior :

- La base fija, sobre 4 ruedas giratorias y 2 frenadas; ;
- Protegido por una espuma de PU vendaje contra los choques.

Disponible en versión MOOVICARE para el cuidado de embarque carro



DIMENSIONES DEL MOOVI en mm :

Exteriores Anc. 610 x P 771 x L 1608

Sus ventajas :

ERGONOMÍA

MODULABLE

ADAPTABILIDAD

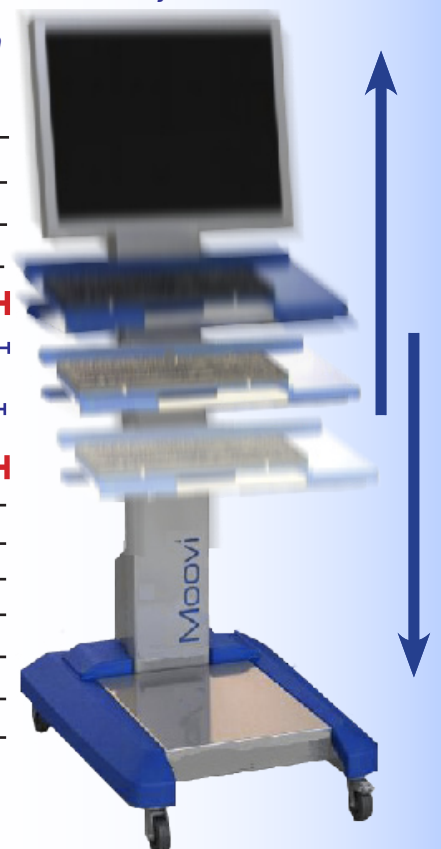
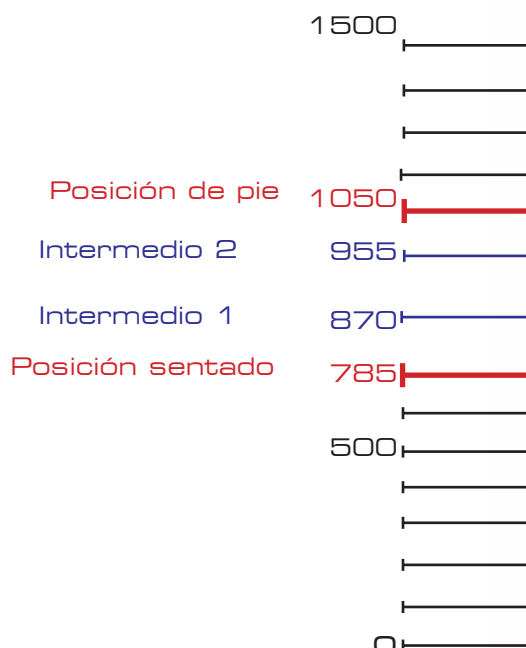
MANIPULACIÓN

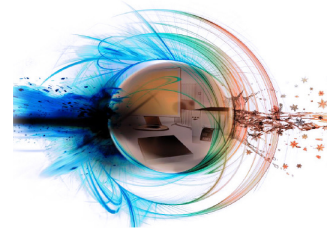
AUTONOMÍA

SEGURO

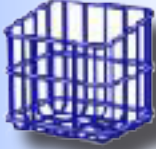
Ergonomía del puesto de trabajo

4 posiciones de trabajo





OPCIONES ... Las opciones se establecen en el mástil en soporte . Esto puede alojar hasta 6 opciones .



Cesta
Para el almacenamiento de suministros de oficina o equipos médicos , etc.



Porte documents
Para mantener y organización de archivos corrientes.



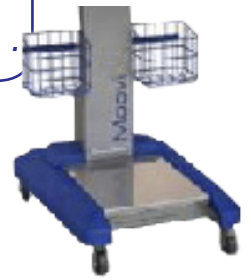
Cajón con cerradura
Para almacenar documentos, materiales , equipos médicos , etc.



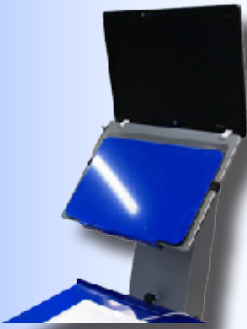
Canastilla
Para almacenar documentos o una impresora de pulseras o etiquetas



Si necesita
Las opciones anteriores se pueden asociar junto con la capacidad de crear opciones, según su necesario.



OPCIÓN : Soporte portátil
Se limita el desarrollo de bacterias poniéndose en contacto con el teclado .



OPCIÓN ENERGÍA :Caja energía litio

La caja de alimentación tiene un medidor de potencia para informarle constantemente a la carga residual .

El MOOVI también se puede utilizar en carga.

Se puede suministrar un puesto de PC , un ordenador portátil un cliente lege y una pequeña impresora.

Hay 4 configuraciones :

- 20 Ah : 12V - 250W con 2 salidas de 12V y opción salidas tarjetas 12V/24VDC - 3A o 12V/19VDC - 4A o 12/5VDC - 7A.
- 40 Ah: 12V - 500W con 2 salidas de 12V y opción salidas tarjetas 12V/24VDC - 3A o 12V/19VDC - 4A o 12/5VDC - 7A.
- 10 Ah: 24V - 250W con 2 salidas de 24V y opción salidas tarjetas 24V/12VDC - 6A o 24V/5VDC - 7A.
- 20 Ah: 24V - 500W con 2 salidas de 24V y opción salidas tarjetas 24V/12VDC - 6A o 24V/5VDC - 7A.

