



Entwickler und Hersteller

MU 3 EDELSTAHL

Schutzgehäuse aus Edelstahl mit drei getrennten Fächern

Konzipiert für die Aufnahme eines kompletten PC-Arbeitsplatzes: LCD Bildschirm, Zentraleinheit, Drucker und Tastatur

Merkmale:

- Dichtes Gehäuse aus Edelstahl 304 ;
- Der Schrank ist innen in drei Bereiche unterteilt ;
- Öffnung / Schließung der beiden oberen Fächer über Vorhänge aus 6 mm dickem PMMA (transparenter Thermoplast)

Fach für Drucker

- Öffnung / Schließung der beiden oberen Fächer über Vorhänge dickem PMMA (transparenter Thermoplast)
- Schließung der Fächer mit Druckriegeln;

Fach für Tastatur

- Zugang über klappbaren Vorhang

- Vorteile:**
- Optimierter Arbeitsbereich
 - Große Dichtleistung



MU 3 ABMESSUNGEN in mm:

Gesamtaußenmaße	L 605 x T 600 x H 1160
Innennutzmaße Fach Monitor + ZE	L 590 x T 565 x H 480
Innennutzmaße Druckerfach	L 520 x T 560 x H 420 mm
Innennutzmaße Tastaturfach	L 510 x T 560 x H 70 mm



Ortsfeste und mobile Arbeitsstationen

OPTIONEN IM EINZELNEN ...

Die Schutzlösung für EDV-Systeme
in der Lebensmittelindustrie



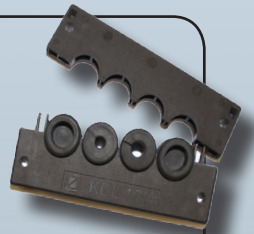
Option ETIKETT-AUSGANG

- TAV: Kontrollfenster aus bruchsicherem Polycarbonat In zwei Größen erhältlich:
 - TAV L 12: L 220 x H 100 in mm
 - TAV L 24: L 220 x H 190 in mm
- LICHT + FÜHRUNG: Öffnung auf der Frontseite für den Austritt der Etiketten



Option KDL

- Stopfbuchsensystem mit Öffnungsmöglichkeit für Kabeldurchführung ohne notwendigen Ausbau der Verbindungselemente
- Die Kabeldurchführung besteht aus zwei Teilen, mit denen die Kabel in den Dichtungen eingespannt werden.
- Montage grundsätzlich auf einer Seitenwand mit garantierter Dichtigkeit des Gehäuses



Option ROHRFUSSGESTELL oder WANDBEFESTIGUNG

- Fußgestell auf gebürstetem Edelstahlrohr 304
oder
- WANDBEFESTIGUNG aus gebürstetem Edelstahlrohr 304

Noch mehr Optionen:

- Zusätzliche feste oder ausziehbare Ablage
- Zusätzliche Ablagen
- Schlösser
- ...



LM REALISATIONS S.A.S

ZI du Bas Pontet - 19, rue Jules Ferry - 69360 Saint Symphorien d'Ozon - FRANKREICH
Tel. 33 (0)4 78 02 84 93 - Fax 33 (0)4 78 02 17 03 - infos@lm-realisations.fr

www.lm-realisations.com


REALISATIONS