



# Entwickler und Hersteller

TGC   

Schutzgehäuse für Großformat-Thermodrucker

Merkmale:

- Gehäusekörper aus einem einzigen thermoplastischen, warmgeformten Element mit einteilig ausgebildeter Front-, Seiten- und Rückwand
- Wände aus durchgefärbtem 10 mm Verbundstoff für garantierten Schutz und Dichtigkeit des Gehäuses (RAL 7037)
- Verbindungssystem: Kabeldurchführung mit 80 mm Durchmesser

BELÜFTUNG: Funktionen des Belüftungs-/Ansaugsystems:

- Absaugung und Filterung der Luft, Aufbau von Überdruck im Innenraum
- Beim Öffnen des Gehäuses wird die Luft zurückgedrängt und somit eine aktive Sperre aufgebaut.

Linke Seitenwand:

- Luftansaugöffnung mit Filter zur Vermeidung des Eintritts von Staub

Rückwand:

- Ein ECA (Ventilator hinter einem Gitter mit Filter)
- Automatische Einschaltfunktion der Computerhardware bei Unterspannungsetzung des Gehäuses (Ventilator) mit einem Schalter

Rechte Seitenwand: Handhabung:

- Seitlicher Zugang zum Thermodrucker
- Öffnung und Schließung des Gehäuses:
- Klappbare Seitenwand, Stangenscharnier-Montage; Schließung über zwei Sperrklinken
- Thermogeformter Deckel mit PVC-Verstärkung für garantierte Widerstandsfähigkeit des Panels
  - Deckelschließung: auf der Klappe mit Dichtleisten
  - Scharnier-Montage, unterstützte Öffnung über zwei Druckluftzylinder

Frontwand:

- Zugang zur Druckerbedienung und zu den Etiketten über eine schwenkbare, 6 mm dicke Klappe aus transparentem PMMA-Thermoplast

- Vorteile:
- Stoßfestigkeit
  - Physischer und thermischer Schutz
  - Für Drucker im Großformat geeignet

In schalldichter Ausführung erhältlich: TGC MIT SCHALLDÄMMUNG

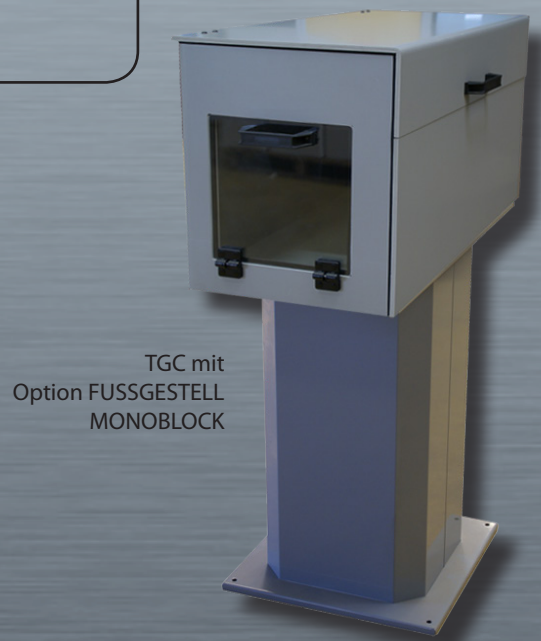
TGC ABMESSUNGEN in mm:

Gesamtaußenmaße L 450 x T 750 x H 500 mm

Innennutzmaße L 430 x T 730 x H 480 mm



TGC Innenansicht:  
Lüftungsöffnungen auf der  
Seitenwand und ECA mit  
Schalter auf der Rückwand



TGC mit  
Option FUSSGESTELL  
MONOBLOCK

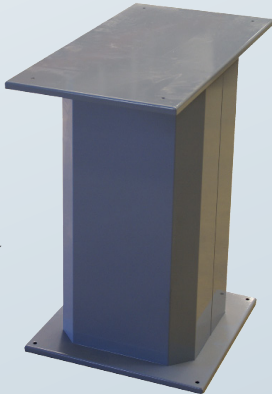


# Ortsfeste und mobile Arbeitsstationen

## OPTIONEN IM EINZELNEN ...

## Die Schutzlösung für Großformat-Thermodrucker

Option  
FUSSGESTELL  
MONOBLOCK



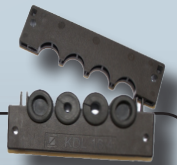
### Option MONOBLOCK FUSSGESTELL

- Fußgestell aus Stahl, grau lackiert RAL 7035 In zwei Größen erhältlich:
  - Höhe: 680 mm
  - Höhe: 960 mm.



### Option KDL

- Stopfbuchsen-System für Kabeldurchführung ohne notwendigen Ausbau der Steckverbindungen
- Die Kabeldurchführung besteht aus zwei Teilen, mit denen die Kabel in den Dichtungen eingespannt werden.



Ausgang  
LICHT + FÜHRUNG:



### Option ETIKETT-AUSGANG

- LICHT + FÜHRUNG: Ausschnitt in der frontseitigen PMMA-Klappe mit Führung für leichtere Handhabung der Etiketten
- TAV: Kontrollfenster aus bruchsicherem Polycarbonat In zwei Größen (mm) erhältlich:
  - TAV L 12: L 220 x H 100
  - TAV L 24: L 220 x H 190.



Ausgang  
Modell TAV

Option  
DRUCKREDUZIERVENTIL



### Option DRUCKREDUZIERVENTIL

- Gehäuseanschluss an Trockenluftversorgung mit Druckreduzierventil zum Aufbau von Überdruck gegen Eintritt von Partikeln, Staub usw.