



Concepteur Fabricant

ZAG



Cellule de protection pour imprimantes thermiques de grand format

Caractéristiques:

- Corps de la cellule constitué à partir d'un seul élément thermoplastique thermoformé permettant d'obtenir dans la même structure la face avant, la face latérale et la face arrière ;
- Parois en matière composite de 19 mm d'épaisseur, teintée dans la masse permettant de garantir la protection et l'étanchéité de la cellule ;
- Surface de la cellule lisse facilitant le nettoyage et évitant l'accumulation des déchets ;
- Possibilité d'ajouter deux supports en matière composite fixés sur le plancher pour surélever l'imprimante ;
- Connectique: un système de 2 presse-étoupes standard à monter de 7 à 13 mm pour le passage des câbles.

Manutention :

- Accès latéral à l'imprimante thermique ;
- Ouverture et fermeture de la cellule :
- Face latérale abattante, montée sur charnière à piano et fermeture par deux loquets à crampons ;
- Couvercle thermoformé avec un renfort en PVC permettant de garantir la résistance du panneau :
 - Fermeture du couvercle sur le volet abattant par emboîtement contre les feuillures d'étanchéité ;
 - Monté sur charnière à piano et ouverture assistée par deux verins pneumatiques.

Face avant :

- Accès aux commandes de l'imprimante et aux étiquettes en face avant par un volet abattant en PMMA (thermoplastique transparent) de 6 mm d'épaisseur.

Ses avantages :

- Résistance aux chocs
- Protection physique et thermique
- Adapté aux imprimantes thermiques de grand format

Existe en version *Froid Dirigé* et *Grand Froid*



DIMENSIONS DU ZAG en mm :

Extérieures hors-tout

L 450 x P 750 x H 550 mm

Intérieures utiles

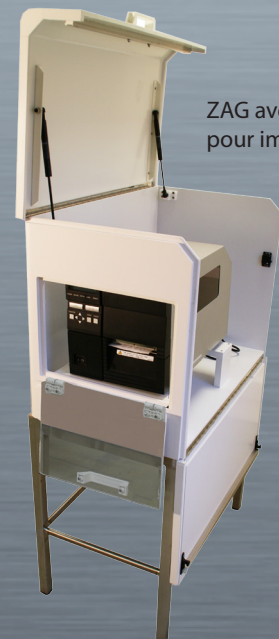
L 420 x P 710 x H 520 mm



ZAG avec Option LUMIERE + GUIDE et Option KDL



ZAG avec Option LUMIERE + GUIDE

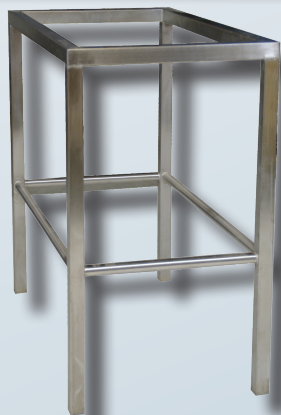


ZAG avec supports pour imprimante



Postes de travail fixes et mobiles

OPTIONS EN DETAIL ...



Option PIÈTEMENT INOX

- Piètement en inox mécano-soudé de dimensions (en mm) : L 750 x P 440 x H 670 ;
- Fixation de la cellule sur le cadre supérieur du piètement.



Sortie
LUMIERE + GUIDE

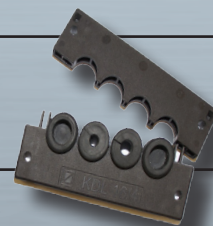
Option SORTIE ÉTIQUETTES

- LUMIERE : Découpe dans le volet en PMMA en face avant ;
- LUMIERE + GUIDE : Découpe dans le volet en PMMA en face avant avec un guide pour faciliter la manipulation des étiquettes.



Option KDL

- Système de presse étoupes ouvrant qui permet le passage des câbles sans avoir à démonter les connecteurs ;
- Le passe câbles se compose de deux parties qui enserrant les câbles dans les joints d'étanchéité ;
- Installé généralement sur la paroi latérale droite et garantissant l'étanchéité de la cellule.



Plus d'options :

- TAV L 12 ou L 24 : Fenêtre de visite en polycarbonate incassable ;
- RCA : Résistance chauffante thermostatée de 150 W pour les environnements en FROID DIRIGÉ (température comprise entre -5°C et -30°C).